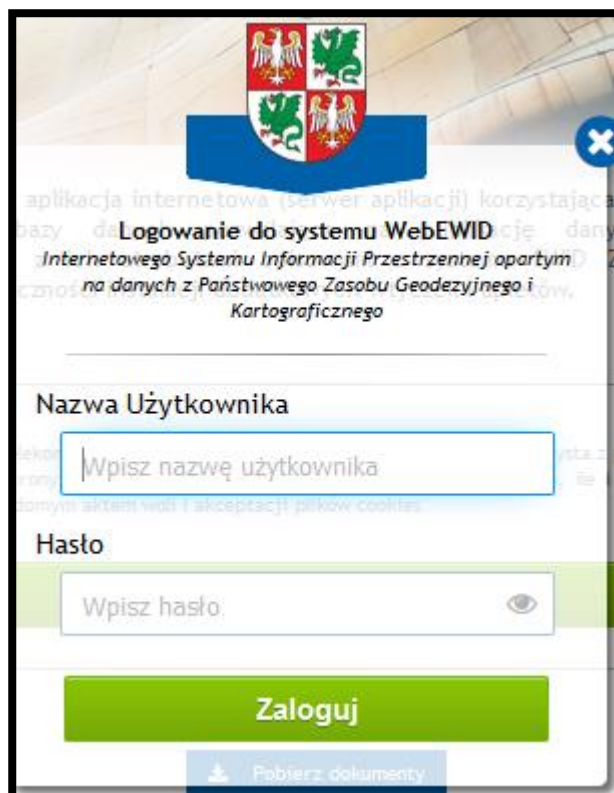
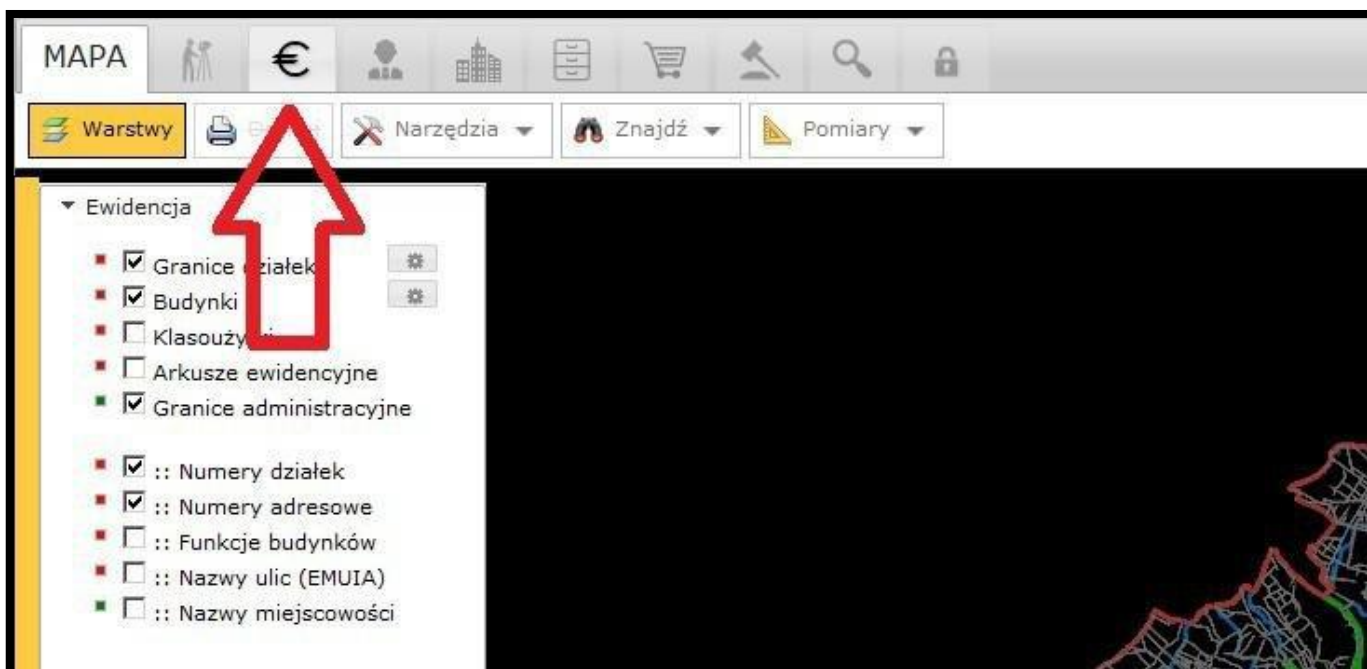


## Procedura dostępu do R CiWN przez Internet

Zaloguj się w serwisie internetowym WebEWID.



Wybierz zakładkę Portal Rzeczoznawcy.



Pojawi się okno RCIWN zawierające formularz pozwalający na wyszukiwanie transakcji / wycen.

The screenshot shows the RCIWN search interface. At the top, there is a navigation bar with icons for MAPA, a person, currency (€), a house, a shopping cart, a document, a list, a person, a building, a magnifying glass, and a lock. The main header is 'RCIWN'. Below it, there are tabs for 'Transakcja / Wycena', 'Działka', 'Budynek', and 'Lokal'. The search form includes fields for 'Data rejestracji od:' and 'do:', 'Jednostka ewidencyjna:' (set to 'Wszystkie'), 'Cena od:' and 'do:' (in zł), 'Data transakcji / wyceny od:' and 'do:', 'Obręb:' (set to '03 - Błonie [0003]'), 'Arch' (checked), 'Wartość od:' and 'do:' (in zł), 'Typ:' (set to 'Wszystkie'), 'Rodzaj nieruchomości:' (set to 'Wybierz'), 'Zbywający:' (set to 'Wybierz'), 'Forma obrotu:' (set to 'Wybierz'), 'Cel szacowania:' (set to 'Wybierz'), and 'Nabywca:' (set to 'Wybierz'). Below the form are buttons for 'Szukaj', 'Czyść kryteria wyszukiwania', and 'Wgląd do zbiorów dokumentów'. A toolbar with icons for print, zoom, and other functions is visible. The results table shows 10 rows of data with columns: 'Data rej.', 'Data T/N', 'Typ', 'Dokument', 'Forma obrotu/Cel szacowania', 'Cena', 'Wartość', 'Zbiór', and 'Wgląd do zbiorów'. The table contains 10 rows of transaction data.

Data rej.	Data T/N	Typ	Dokument	Forma obrotu/Cel szacowania	Cena	Wartość	Zbiór	Wgląd do zbiorów
2005-08-05	2005-05-15	Transakcja	Akt not. 2757/2005L	Wolny rynek	65 000.00			n/d
2005-08-22	2005-08-01	Transakcja	Akt not. 3362/2005U	Wolny rynek	113 300.00			n/d
2005-09-15	2005-09-08	Transakcja	Akt not. 4076/2005U	Wolny rynek	107 060.00			n/d
2005-11-14	2005-10-27	Transakcja	Akt not. 5049/2005U	Wolny rynek	100 050.00			n/d
2006-05-31	2006-05-16	Transakcja	Akt not. 2274/2006K	Wolny rynek	272 500.00			n/d
2006-08-21	2006-07-28	Transakcja	Akt not. 4000/2006K	Wolny rynek	58 000.00			n/d
2006-11-07	2006-10-11	Transakcja	Akt not. 4418/2006L	Wolny rynek	100 000.00			n/d
2007-01-09	2007-01-04	Transakcja	Akt not. 3/2007U	Wolny rynek	4 880.00			n/d
2007-03-13	2007-02-15	Transakcja	Akt not. 884/2007K	Wolny rynek	4 050.00			n/d
2007-05-07	2007-04-04	Transakcja	Akt not. 1474/2007L	Wolny rynek	110 000.00			n/d
2007-07-06	2007-06-26	Transakcja	Akt not. 3206/2007M	Wolny rynek	890 600.00			n/d

W tym miejscu korzystając z zamieszczonych kryteriów możesz wyszukać konkretne transakcje / wyceny.

Należy pamiętać, że rejestr prowadzony w poprzednim oprogramowaniu nie umożliwiał wprowadzania tak wielu informacji jak teraźniejszy program. Dlatego przy wyszukiwaniu transakcji wprowadzonych do końca sierpnia 2016 r. należy zwrócić uwagę na poniższe wyjaśnienia:

### Zakładka Transakcja/Wycena:

The screenshot shows the RCIWN search interface with specific search criteria. The 'Transakcja / Wycena' tab is selected. The search form includes fields for 'Data rejestracji od:' and 'do:', 'Jednostka ewidencyjna:' (set to 'Łomianki - obszar wiejski'), 'Cena od:' and 'do:' (in zł), 'Data transakcji / wyceny od:' and 'do:', 'Obręb:' (set to 'Wszystkie'), 'Arch' (checked), 'Wartość od:' and 'do:' (in zł), 'Typ:' (set to 'Wszystkie'), 'Rodzaj nieruchomości:' (set to 'Wybierz'), 'Zbywający:' (set to 'Wybierz'), 'Forma obrotu:' (set to 'Wybierz'), 'Cel szacowania:' (set to 'Wybierz'), and 'Nabywca:' (set to 'Wybierz'). Below the form are buttons for 'Szukaj', 'Czyść kryteria wyszukiwania', and 'Wgląd do zbiorów dokumentów'. A toolbar with icons for print, zoom, and other functions is visible.

### UWAGA:

Rodzaj rynku wybieramy **TYLKO** w przypadku wyszukiwania transakcji „nieruchomościami lokalowymi”. W pozostałych przypadkach rodzaj rynku możemy określić poprzez wybór *Zbywającego* (osoba fizyczna, osoba prawna itd.)

Nie wybieramy *Celu szacowania* oraz *Nabywcy* (w przypadku osób fizycznych oraz prawnych)

## Zakładka Działka:

MAPA

RCiWN

Transakcja / Wycena **Działka** Budynek Lokal

Rodzaj praw:

Rodzaj zabudowy:  Zabytek:

Przeznaczenie w MPZP:  Powierzchnia od:  do:  m<sup>2</sup>

### UWAGA:

Nie wybieramy *Rodzaju zabudowy* oraz *Zabytku*

## Zakładka Budynek:

MAPA

RCiWN

Transakcja / Wycena Działka **Budynek** Lokal

Rodzaj praw:  Rok budowy od:  do:

Klasa wg PKOB:  Kondygnacje nad / pod od:  /  do:  /

Powierzchnia zabudowy [m<sup>2</sup>] od:  do:

Powierzchnia użytkowa [m<sup>2</sup>] od:  do:

### UWAGA:

Nie wybieramy *Rodzaju praw* oraz *Powierzchni zabudowy*

W przypadku gdy w akcie notarialnym była wpisana powierzchnia zabudowy budynku zostanie ona wyświetlona w kolumnie „Opis dodatkowy lub uwagi” w wygenerowanym pliku z danymi.

## Zakładka Lokal:

MAPA

RCiWN

Transakcja / Wycena Działka Budynek **Lokal**

Rodzaj praw:  Kondygnacja:

Funkcja:  Ilość izb od:  do:

Funkcja drugorzędna:  Powierzchnia od:  do:  m<sup>2</sup>

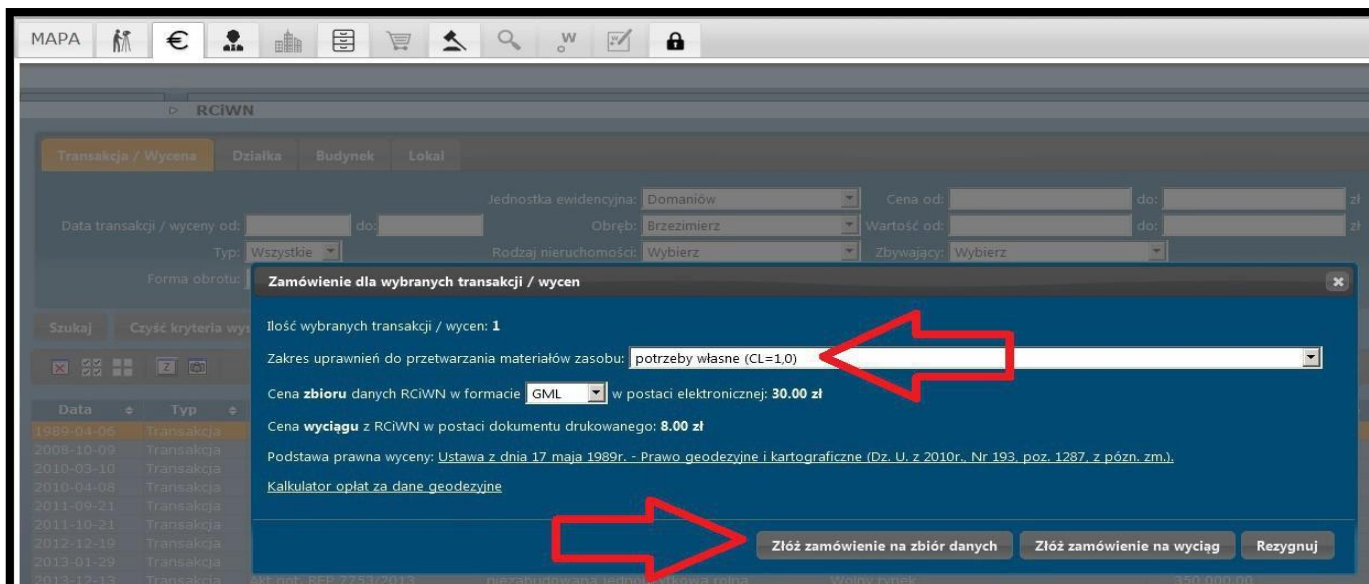
### UWAGA:

Nie wybieramy *Rodzaju praw*

W przypadku gdy chcemy wyszukać transakcje lokalami (udział 1/1) wybieramy Rodzaj praw – „własność” w zakładce Działka

Aby złożyć zamówienie na dane z RCIWN dotyczące wybranych transakcji / wycen zaznacz odpowiednie pozycje na liście klikając na nie (wiersz zmieni kolor na pomarańczowy). Następnie kliknij na ikonę **Z** (złóż zamówienie dla zaznaczonych transakcji / wycen).

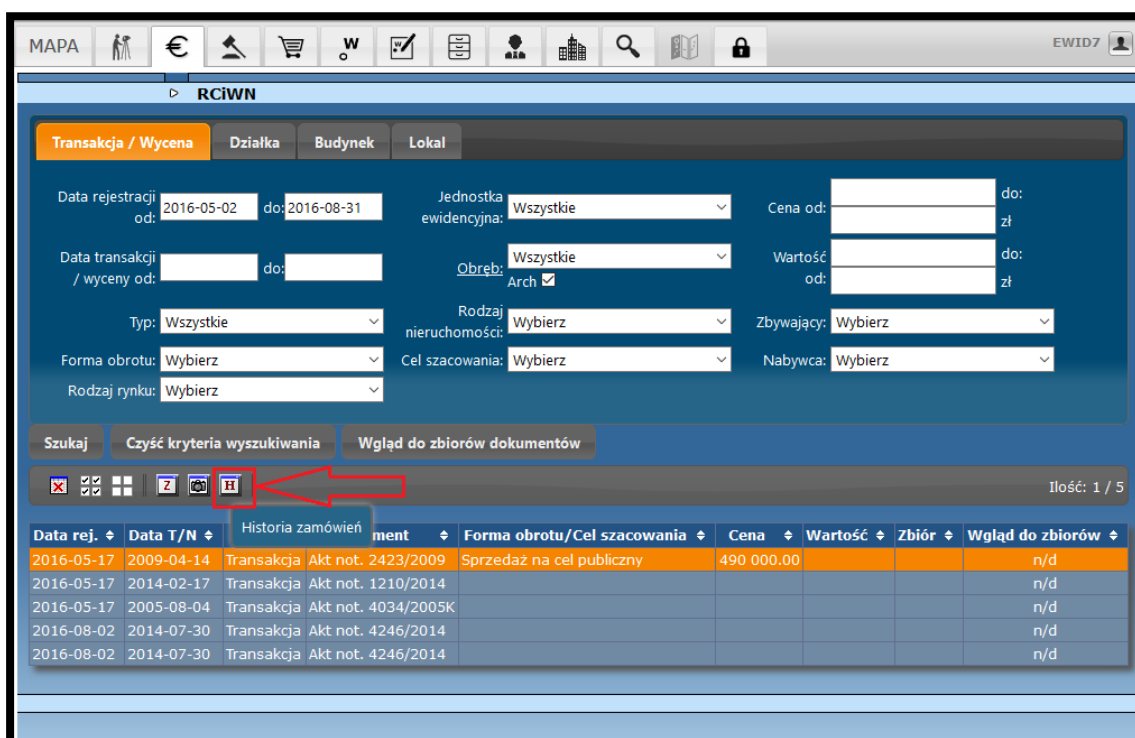
4. Pojawi się okno Zamówienie dla wybranych transakcji / wycen. Po wybraniu odpowiedniego „Zakresu uprawnień do przetwarzania materiałów zasobu” pojawią się cena zbioru i cena wyciągu. Należy określić w jakim formacie chcesz otrzymać dane, czy ma to być w pliku gml czy odt(xls). W zależności co chcesz zamówić kliknij na polu „Złóż zamówienie na zbiór danych” lub „Złóż zamówienie na wyciąg”.



5. Pojawi się potwierdzenie złożenia zamówienia, które należy opłacić przechodząc do okna „Historia zamówień”.

## Płatności elektroniczne

Wyświetl historię swojego zamówienia.



W oknie Portal Rzecznawcy - historia zamówień wybierz „Opłać online”

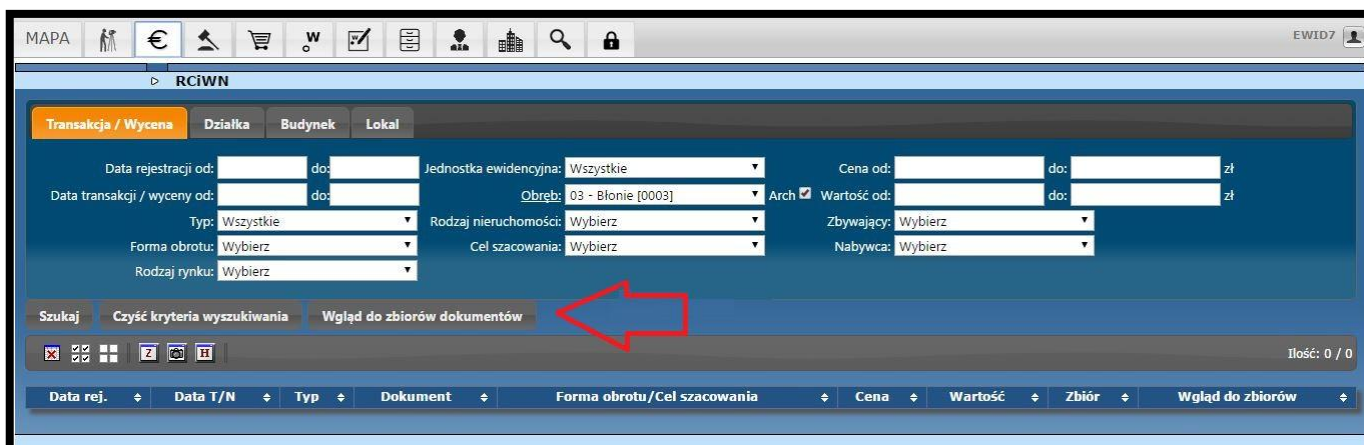
	Nr kancelaryjny	Status	Data wszczęcia	Data załatwienia	Dokumenty
<input type="checkbox"/>	GN-III.6642.23.2016	ZAREJESTROWANE	2016-10-14		
<input type="checkbox"/>	GN-III.6642.22.2016		2016-10-14		
<input type="checkbox"/>	GN-III.6642.21.2016		2016-10-14		
<input type="checkbox"/>	GN-III.6642.20.2016	ZAREJESTROWANE	2016-10-14		
<input type="checkbox"/>	GN-I.6812.1292.2016	WYCENIONE	2016-10-14		Tak
<input type="checkbox"/>	GN-I.6812.1291.2016	WYCENIONE	2016-10-14		Tak
<input type="checkbox"/>	GN.1431.205.2016	ZAREJESTROWANE	2016-10-14		
<input type="checkbox"/>	GN.1431.204.2016	ZAREJESTROWANE	2016-10-14		
<input type="checkbox"/>	6639.289.2016	ZAREJESTROWANE	2016-10-14		
<input type="checkbox"/>	6639.288.2016	ZAREJESTROWANE	2016-10-14		
<input type="checkbox"/>	6639.287.2016	ZAREJESTROWANE	2016-10-14		
<input type="checkbox"/>	GN.1431.203.2016	ZAREJESTROWANE	2016-10-13		
<input type="checkbox"/>	GN.1431.202.2016	ZAREJESTROWANE	2016-10-13		

Zaznacz rachunek/rachunki, następnie kliknij Opłać.

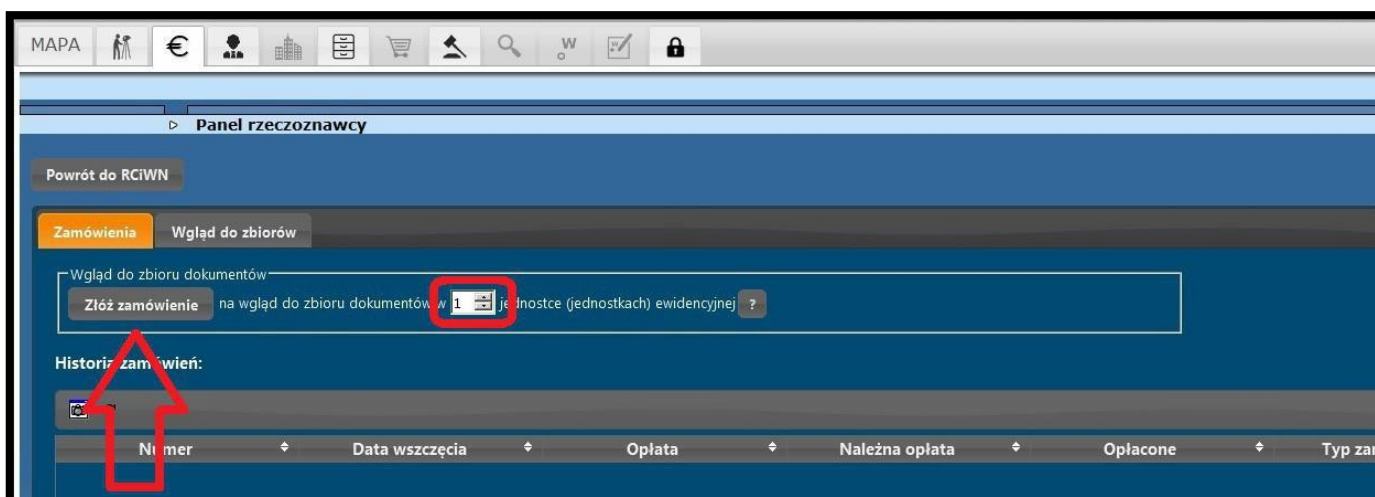
<input type="checkbox"/>	Opłata	Z dnia	Na kwotę	Sygnatura sprawy	Rodzaj sprawy	Nr konta
<input type="checkbox"/>	1899/2016	2016-10-14	52.80	GN-I.6812.1292.2016	zamowienie na materialy	15 8636 0005 2006 0004 5740 0055
<input type="checkbox"/>	1898/2016	2016-10-14	30.00	GN-I.6812.1291.2016	zamowienie na materialy	15 8636 0005 2006 0004 5740 0055
<input type="checkbox"/>	1885/2016	2016-10-10	30.00	6640.267.2016	zgloszenie pracy geodezyjnej	15 8636 0005 2006 0004 5740 0055
<input checked="" type="checkbox"/>	1880/2016	2016-10-07	30.00	6640.260.2016	zgloszenie pracy geodezyjnej	15 8636 0005 2006 0004 5740 0055
<input type="checkbox"/>	1851/2016	2016-10-04	57.60	GN-I.6812.1289.2016	zamowienie na materialy	15 8636 0005 2006 0004 5740 0055
<input checked="" type="checkbox"/>	1848/2016	2016-10-03	30.00	GN-I.6812.1288.2016	zamowienie na materialy	15 8636 0005 2006 0004 5740 0055
<input type="checkbox"/>	1847/2016	2016-10-03	90.00	GN-I.6812.1287.2016	zamowienie na materialy	15 8636 0005 2006 0004 5740 0055
<input checked="" type="checkbox"/>	1846/2016	2016-10-03	90.00	GN-III.6642.17.2016	zamowienie na materialy	15 8636 0005 2006 0004 5740 0055
<input type="checkbox"/>	1755/2016	2016-07-05	30.00	6640.74.2016	zgloszenie pracy geodezyjnej	15 8636 0005 2006 0004 5740 0055


Nastąpi przekierowanie na stronę, gdzie wybierzemy sposób płatności. W przypadku, gdy transakcja nie zostanie dokończona opłata znajdzie się w zakładce „Trwające”. Aby ją zrealizować należy kliknąć „Anuluj transakcję” (wówczas opłata wróci do zakładki „Do zapłaty”) i wykonać krok 3 ponownie.

Jeżeli kryteria wyszukiwania w oknie RCIWN nie są wystarczające do wybrania konkretnych transakcji / wycen, dla których dane chcesz zamówić, możesz skorzystać z przeglądania aktów notarialnych dla poszczególnych jednostek ewidencyjnych. W tym celu kliknij na polu „Wgląd do zbioru dokumentów”.

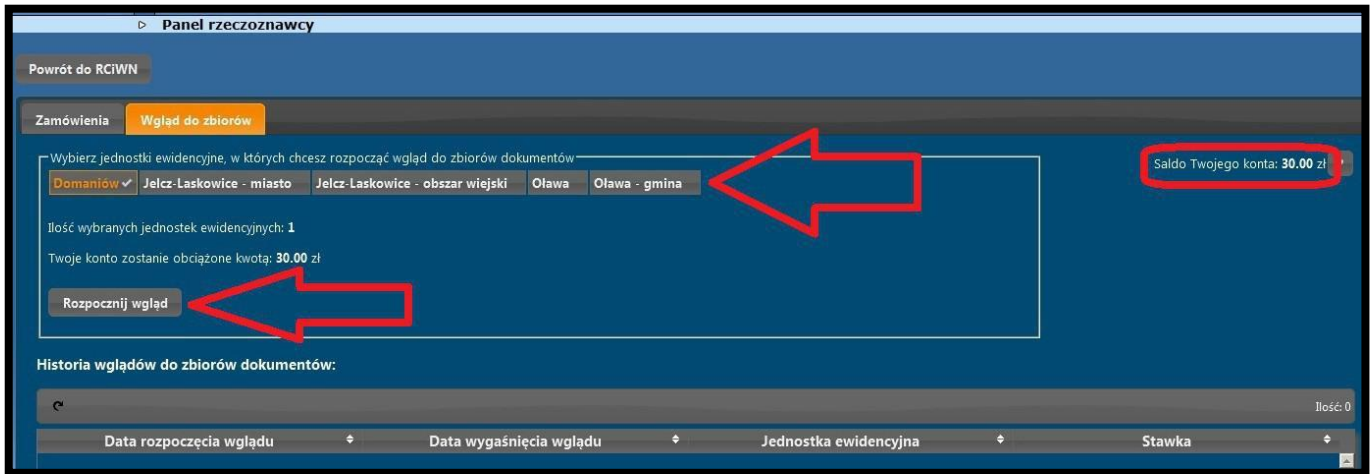


1. Pojawi się okno Panel Rzeczoznawcy. Wybierz zakładkę Zamówienia i w polu Wgląd do zbioru dokumentów wybierz liczbę jednostek ewidencyjnych, a następnie kliknij w polu Złóż zamówienie.

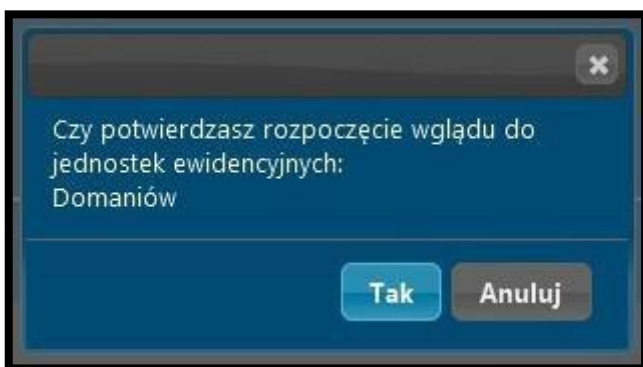


2. Po potwierdzeniu wpłaty w oknie Panel Rzeczoznawcy, w zakładce Wgląd do zbiorów, w polu Saldo Twojego konta, wartość zwiększy się o kwotę jaką opłaciłeś. Teraz możesz wybrać jednostkę ewidencyjną, w której chcesz przeglądać dokumenty. W tym celu w polu Wybierz jednostki ewidencyjne, w których chcesz rozpocząć wgląd do zbiorów dokumentów zaznacz wybraną jednostkę ewidencyjną, klikając na pole z jej nazwą (nazwa jednostki zmienia kolor na pomarańczowy i pojawi się znak ). Następnie kliknij w polu Rozpocznij wgląd.

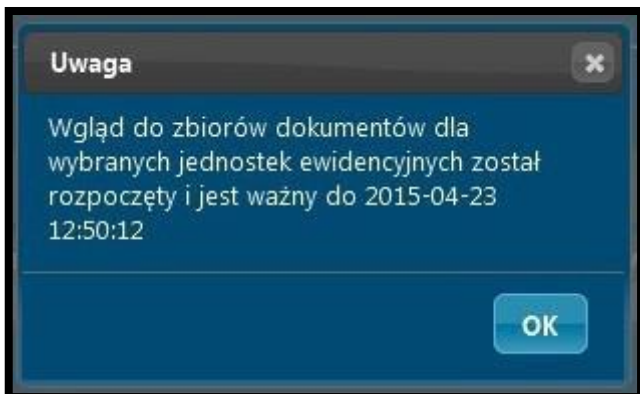
**UWAGA:** Należy pamiętać że wgląd do dokumentów jest ważny do określonej godziny, niezależnie od tego czy jest się zalogowanym czy wylogowanym z Portalu Rzeczoznawcy. Nie ma możliwości zatrzymania licznika czasu i wznowienia go innym razem.



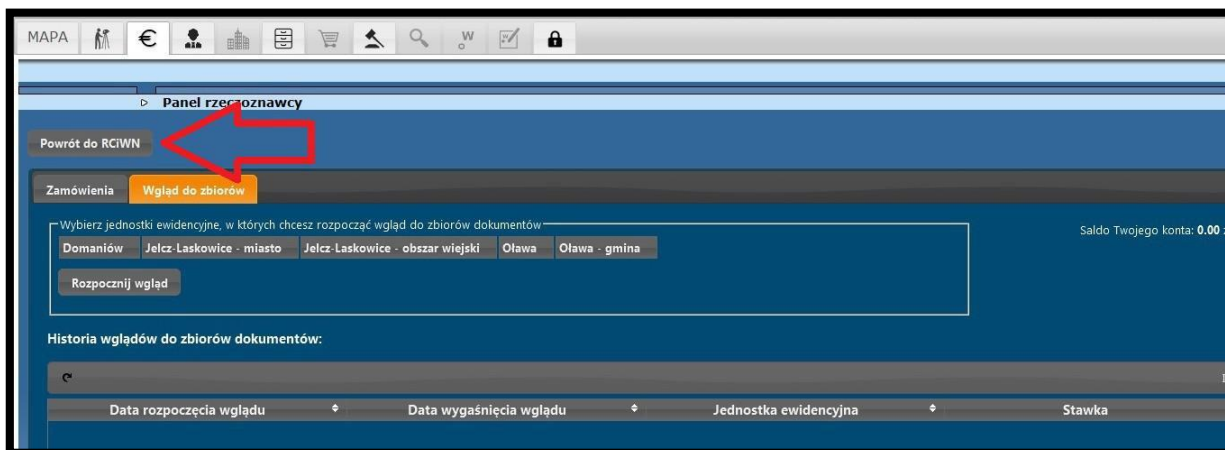
3. Pojawi się okno potwierdzenia rozpoczęcia wglądu do wybranej jednostki ewidencyjnej. Kliknij Tak.




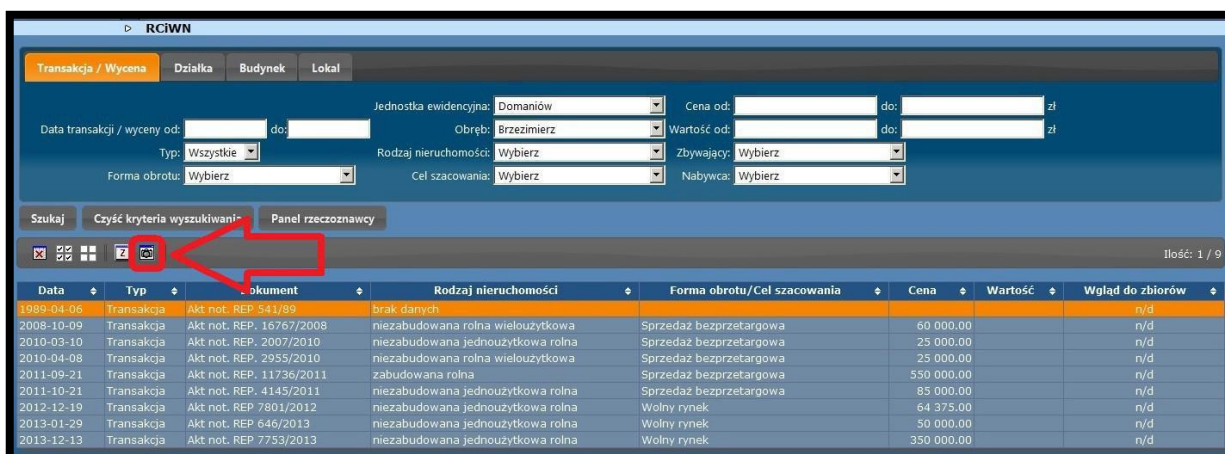
4. Pojawi się okno Uwaga z informacją do kiedy ważny jest wgląd do zbioru dokumentów. Kliknij OK.





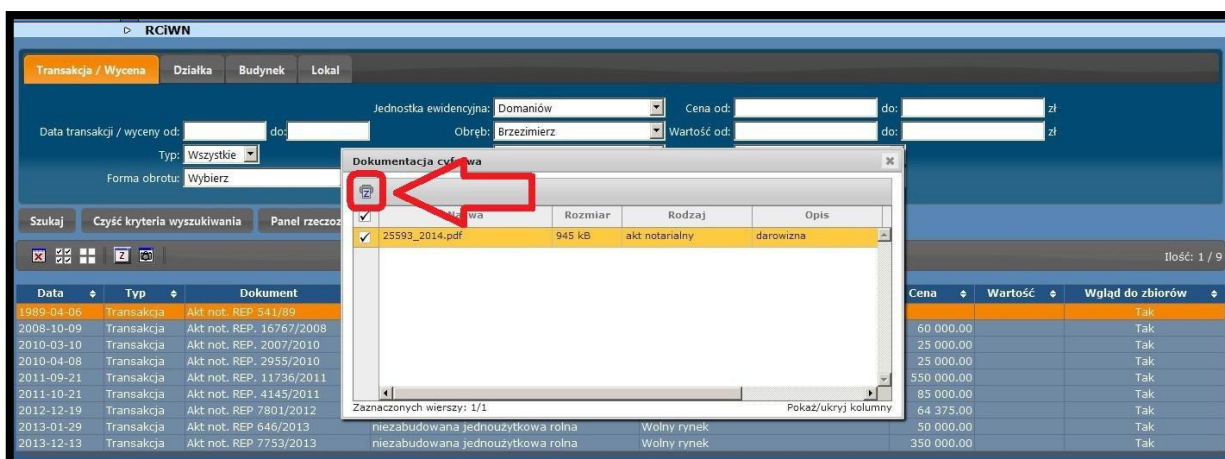
5. Od tej chwili możesz przeglądać dokumenty dotyczące transakcji / wycen w wybranej jednostce ewidencyjnej. Aby to zrobić kliknij w polu Powrót do RCIWN.



6. Pojawi się okno RCIWN zawierające formularz pozwalający na wyszukiwanie transakcji / wycen jak w punkcie 3. W tym miejscu korzystając z zamieszczonych kryteriów możesz wyszukać konkretne transakcje / wyceny. Aby przeglądać dokumenty powiązane z wybranymi transakcjami / wycenami zaznacz odpowiednią pozycję na liście klikając na niej (wiersz zmieni kolor na pomarańczowy), a następnie kliknij na ikonę  (Zbiór dokumentów).

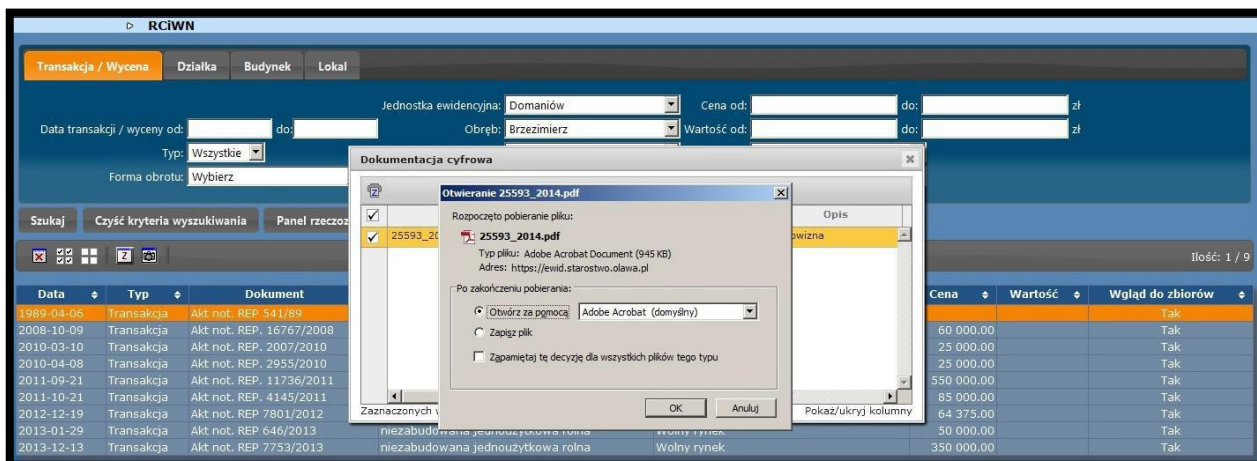


7. Pojawi się okno Dokumentacja cyfrowa. Zaznacz dokument, który chcesz otworzyć klikając na liście wybraną pozycję (wiersz zmieni kolor na pomarańczowy i pojawi się znak ) , następnie kliknij na ikonę .





8. Pojawi się okno Otwieranie. Zaznacz opcję Otwórz za pomocą i wybierz odpowiedni program, następnie kliknij OK.



Aby zakończyć pracę z Portalem Rzeczoznawcy należy się wylogować klikając na nazwę użytkownika w prawym górnym rogu okna przeglądarki i wybierając z listy „Wyloguj”.

