

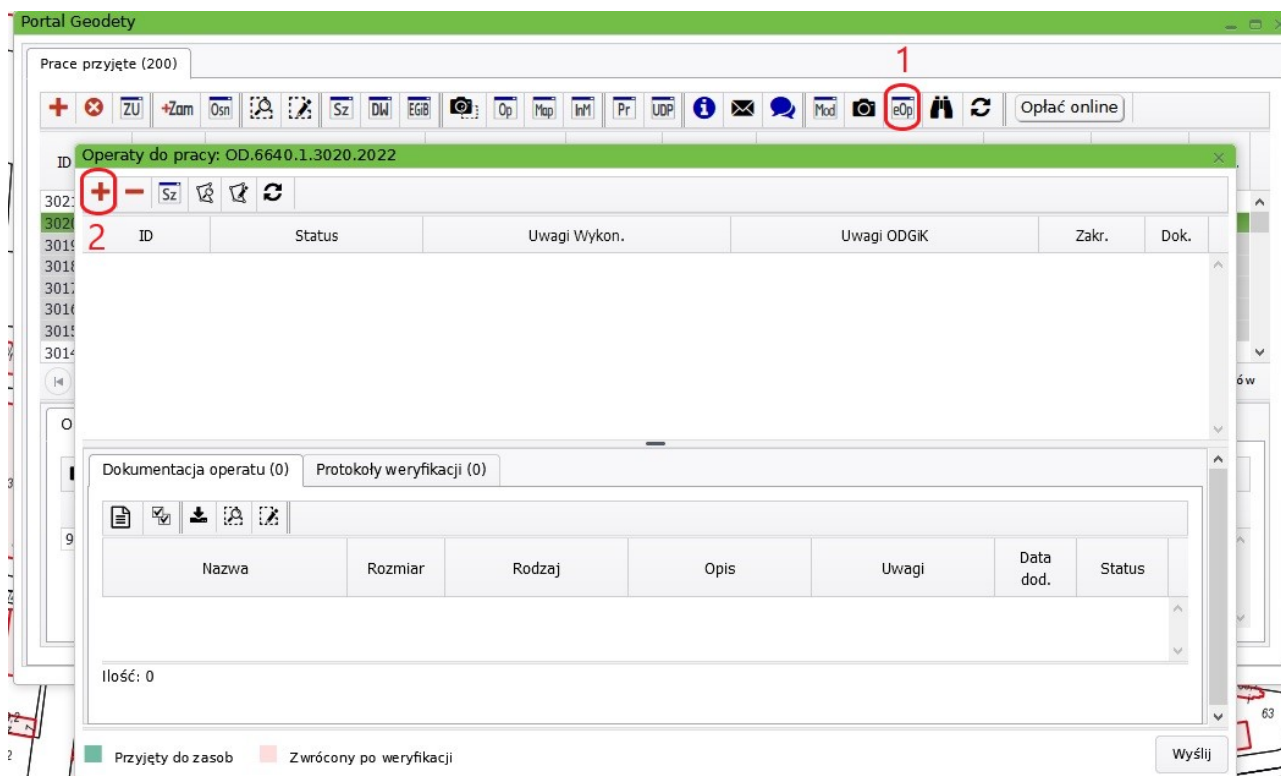
Instrukcja przesyłania do ODGiK operatów w postaci elektronicznej.

Przesyłanie operatu do pierwszej weryfikacji:

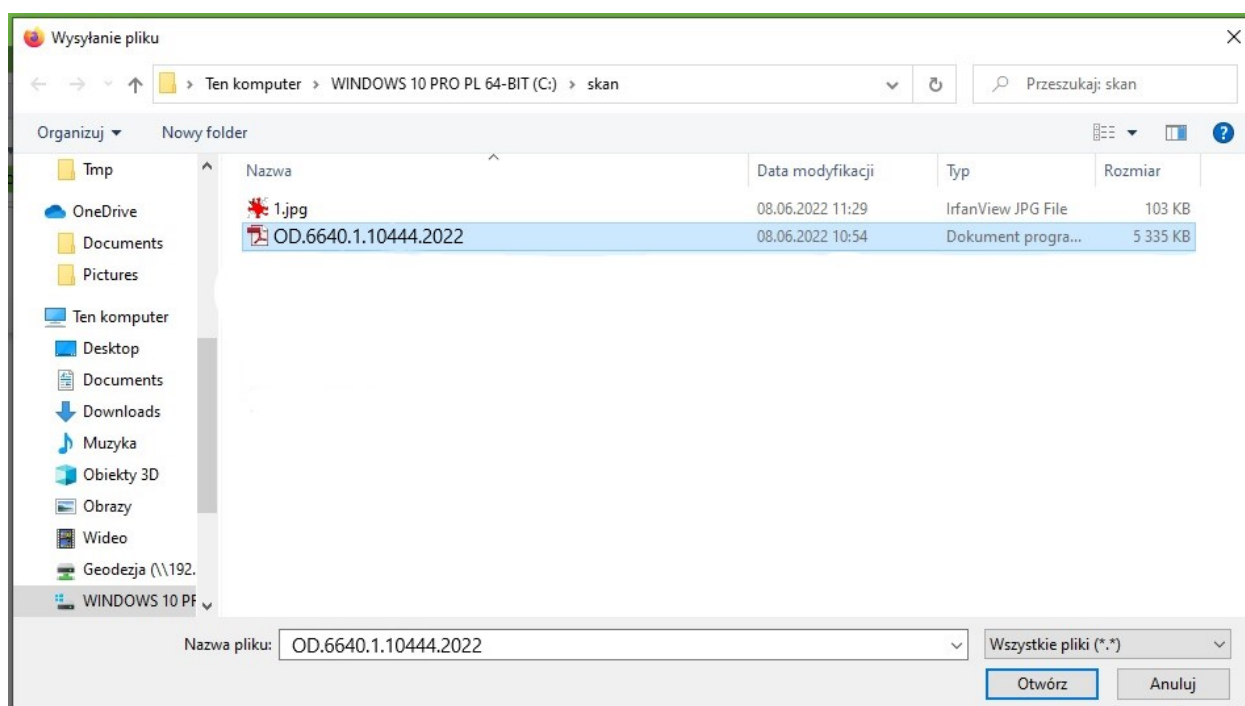
[Uwaga: instrukcja odnośnie przesyłania operatu po poprawie na stronie 4.](#)

Po uruchomieniu „Portalu Geodety” należy odszukać zgłoszenie, w ramach którego będzie przesyłany operat techniczny wraz z plikami danych służącymi do aktualizacji baz danych zasobu.

Następnie kliknąć przycisk „eOP” (1), a po pojawieniu się okna „Operaty do pracy: ...” kliknąć przycisk „+” (2).

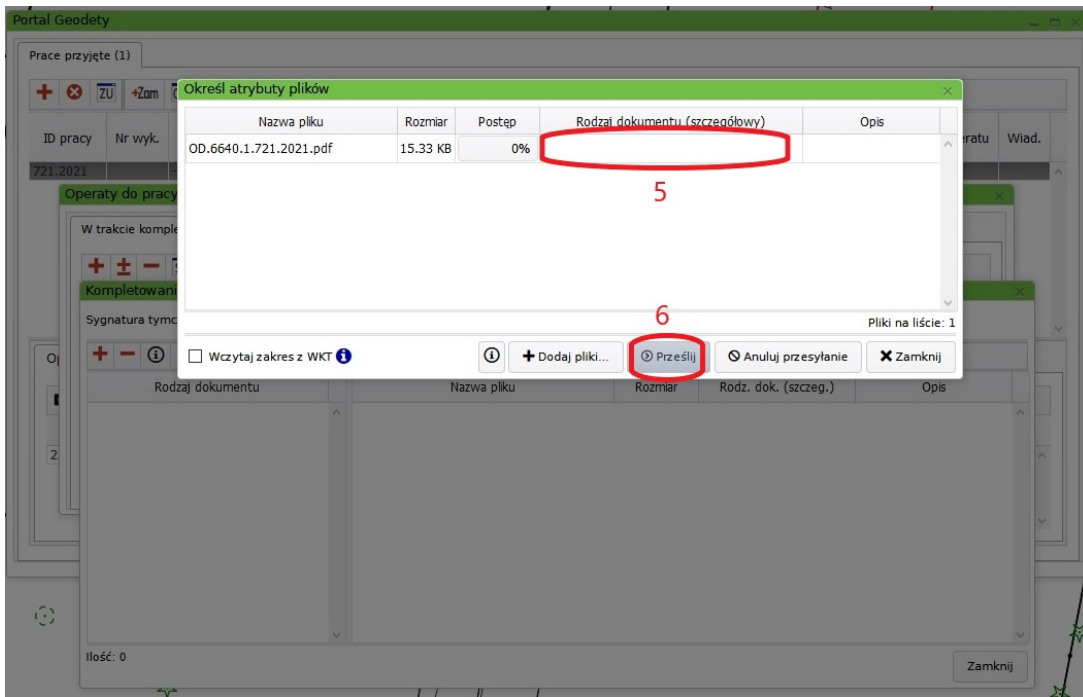


W oknie systemowym należy wskazać plik PDF z operatem technicznym oraz plikami z danymi do aktualizacji baz danych.

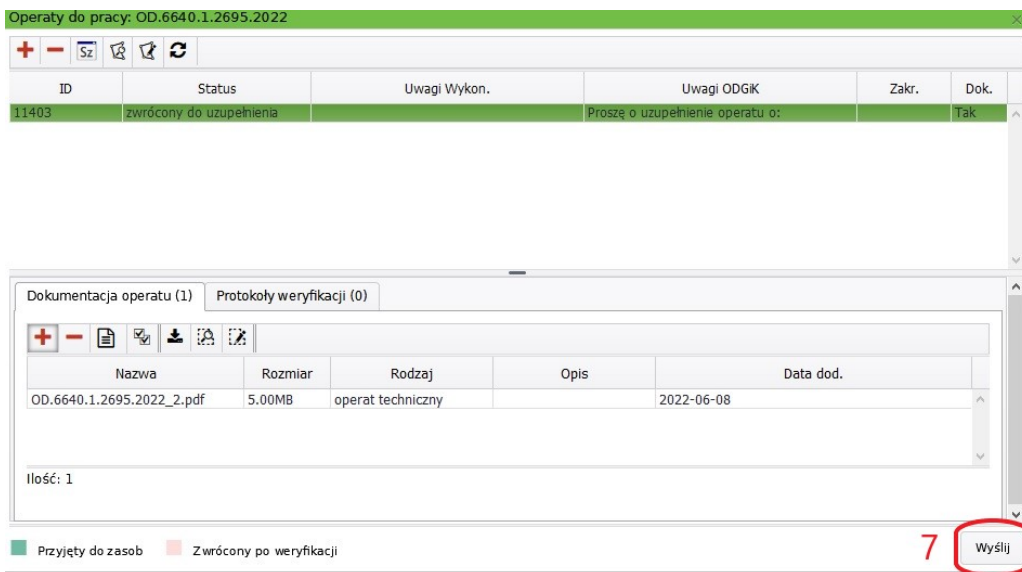


UWAGA: Operat techniczny w postaci PDF należy nazwać pełnym numerem zgłoszenia pracy geodezyjnej: np. OD.6640.1.10444.2022

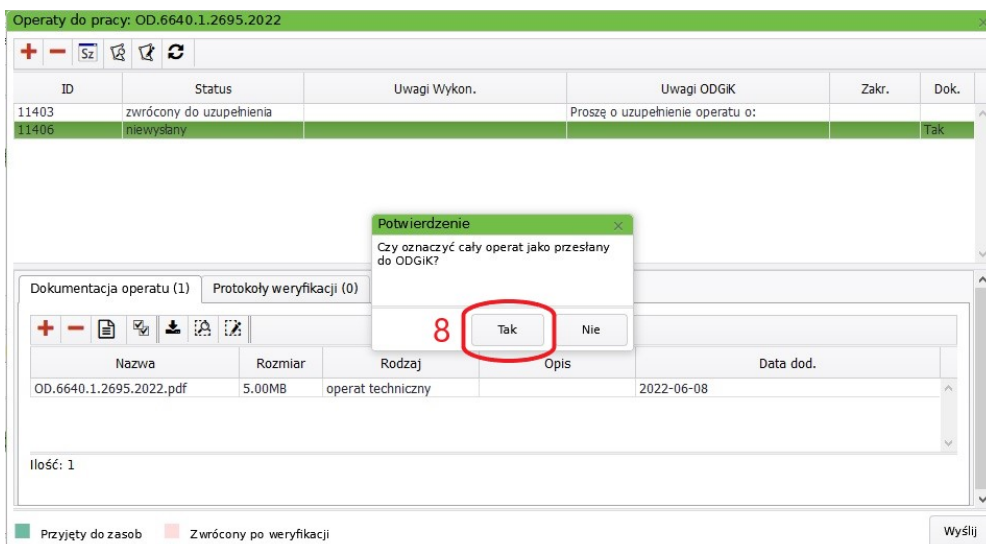
Po dodaniu plików, należy w oknie „Określ atrybuty pliku”, określić rodzaj dokumentu np.: *operat techniczny, plik danych (...)* (5), nacisnąć przycisk „Prześlij” (6) i zamknąć okno.



Teraz w oknie „Operaty do pracy: ...” kliknąć przycisk „Wyślij” (7).



Po pojawieniu się okienka „Potwierdzenie”, należy kliknąć przycisk „TAK” (8).



Teraz w okienku „Przekazywanie wyników...” należy zaznaczyć bazy danych, które w ramach wykonywanej pracy będą aktualizowane, a następnie zaakceptować przyciskiem „Wyślij” (11).

The screenshot displays the 'Portal Geodety' application. A dialog box titled 'Przekazywanie wyników zgłoszonych prac geodezyjnych' is open. It features a dropdown menu for 'Zakończenie pracy' set to 'w całości' and a text area for 'w części dotyczącej'. Below this is a table for 'Zakres baz danych' with the following data:

ID	Sygn. tymczas.	Status
8986	OD.6640.1.721.2021	niewysłany

Below the table are checkboxes for 'EGiB', 'BDOT500', 'GESUT', and 'brak aktualizacji bazy'. The 'Wyślij' button is circled in red, and a red number '11' is positioned below it. The background shows a table of work items with columns: ID pracy, Nr wyk., Naz. ob./Ozn. nier., Cel pracy, Data zgł., Data stat., Status, Term. przek., ID operatu, and Wiad. The 'Wyślij do ODGiK' button is visible at the bottom right.

W ten sposób operat zostanie przekazany do ODGiK, gdzie odbędzie się rejestracja jego rejestracja i przekazanie do weryfikacji.

Przesyłanie operatu do kolejnej weryfikacji:

W Portalu Geodety należy nacisnąć przycisk „eOp” (1), następnie w oknie „Operaty do pracy: OD.6640...” zaznaczyć istniejący plik, który ma zostać poprawiony (2) i usunąć go przyciskiem „-” (3). Poprawiony plik np.: operat techniczny, należy dodać przyciskiem „+” (4).

Portal Geodety

Prace przyjęte (1)

1

ID pracy	Nr wyk.	Naz. ob./Ozn. nier.	Cel pracy	Data zgł.	Data stat.	Status	Term. przek.	ID operatu	Wiad.
2695.2022		Kwirynów, dz.: 370,371	mapa do c. praw.	2022-05-20	2022-06-08	Zwrocenie wykonawcy opera...	2023-05-20		Tak

Operaty do pracy: OD.6640.1.2695.2022

ID	Status	Uwagi Wykon.	Uwagi ODGIK	Zakr.	Dok.
11403	zwrócony do uzupełnienia		Proszę o uzupełnienie operatu o:		Tak

Dokumentacja operatu (1) Protokoły weryfikacji (0)

Nazwa	Rozmiar	Rodzaj	Opis	Data dod.
OD.6640.1.2695.2022.pdf	5,00MB	operat techniczny		2022-06-08

Ilość: 1

Przyjęty do zasob Zwrócony po weryfikacji

Wyślij

UWAGA: Jeżeli nie ma potrzeby dokonywania zmian w plikach, powyższy etap należy pominąć i przejść do kolejnego kroku w instrukcji.

W oknie „Operaty do pracy OD.6640...” należy kliknąć przycisk „Wyślij” (5).

Portal Geodety

Prace przyjęte (1)

ID pracy	Nr wyk.	Naz. ob./Ozn. nier.	Cel pracy	Data zgł.	Data stat.	Status	Term. przek.	ID operatu	Wiad.
2695.2022		Kwirynów, dz.: 370,371	mapa do c. praw.	2022-05-20	2022-06-08	Zwrocenie wykonawcy opera...	2023-05-20		Tak

Operaty do pracy: OD.6640.1.2695.2022

ID	Status	Uwagi Wykon.	Uwagi ODGIK	Zakr.	Dok.
11403	zwrócony do uzupełnienia		Proszę o uzupełnienie operatu o:		Tak

Dokumentacja operatu (1) Protokoły weryfikacji (0)

Nazwa	Rozmiar	Rodzaj	Opis	Data dod.
OD.6640.1.2695.2022.pdf	5,00MB	operat techniczny		2022-06-08

Ilość: 1

Przyjęty do zasob Zwrócony po weryfikacji

5 Wyślij

W okienku „Przekazywanie wyników...” należy zaznaczyć bazy danych, które w ramach wykonywanej pracy będą aktualizowane, a następnie zaakceptować przyciskiem „Wyślij” (11).

The screenshot displays the 'Portal Geodety' application. A dialog box titled 'Przekazywanie wyników zgłoszonych prac geodezyjnych' is open. It contains a dropdown menu for 'Zakończenie pracy' set to 'w całości', a text input field for 'w części dotyczącej', and a section for 'Zakres baz danych' with checkboxes for 'EGIB', 'BDOT500', 'GESUT', and 'brak aktualizacji bazy'. The 'Wyślij' button is highlighted with a red circle. The background shows a table of work items with columns for ID, status, and dates.

ID pracy	Nr wyk.	Naz. ob./Ozn. nier.	Cel pracy	Data zgł.	Data stat.	Status	Term. przek.	ID operatu	Wiad.
721.2021		-0005, dz.: 20/3	mapa do c. praw.	2021-02-05	2021-02-05	Sporządzenie dokumentu obli...	2022-02-05		

Operaty do pracy: OD.6640.1.721.2021

ID	Sygn. tymczas.	Status	Data dod.	Data zwrotu
8986	OD.6640.1.721.2021	niewysłany	2022-02-10 09:06:01	

Wyślij do ODGiK

11

W ten sposób poprawiony operat zostanie przekazany do ODGiK, gdzie odbędzie się jego rejestracja i przekazanie do kolejnej weryfikacji.