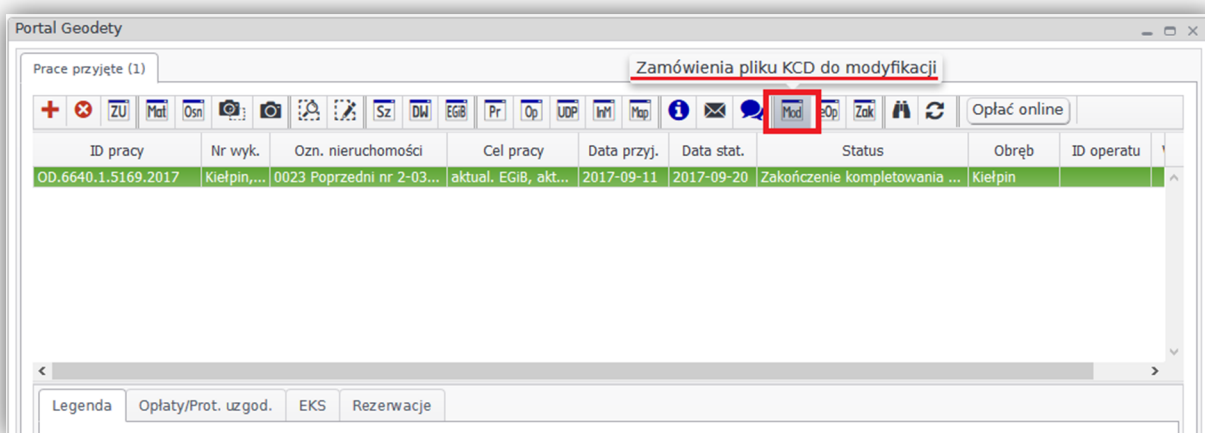
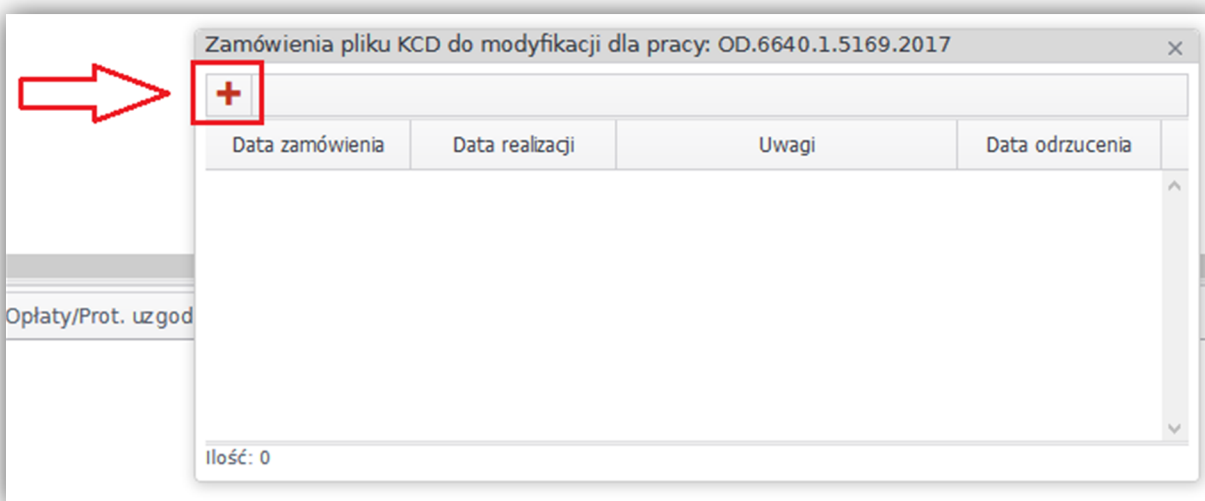


INSTRUKCJA ZAMAWIANIA PLIKU DO MODYFIKACJI
poprzez PORTAL GEODETY w formacie KCD
w celu stworzenia pliku wsadowego
umożliwiającego zaktualizowanie bazy danych

1. Zalogować się do portalu Geodety.
2. Odszukać pracę geodezyjną, dla której ma być zamawiany plik wsadowy.
3. Kliknąć na ikonę „zamówienie pliku do modyfikacji”.

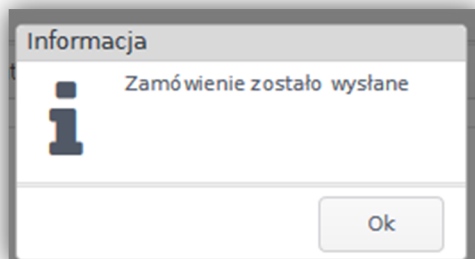


4. Kliknąć na ikonę „czerwony plus”, za pomocą której zamawiane są pliki

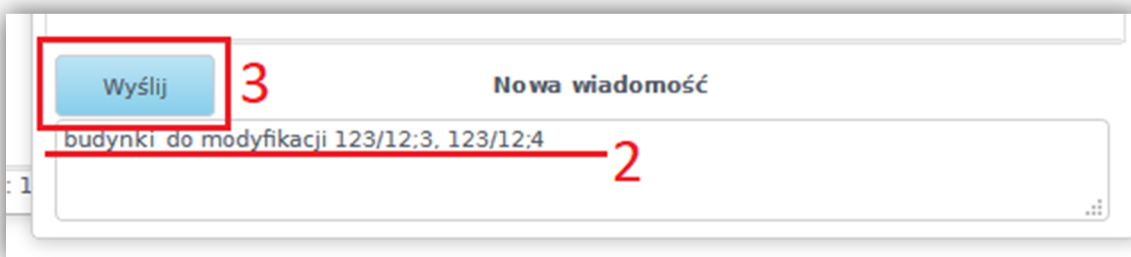
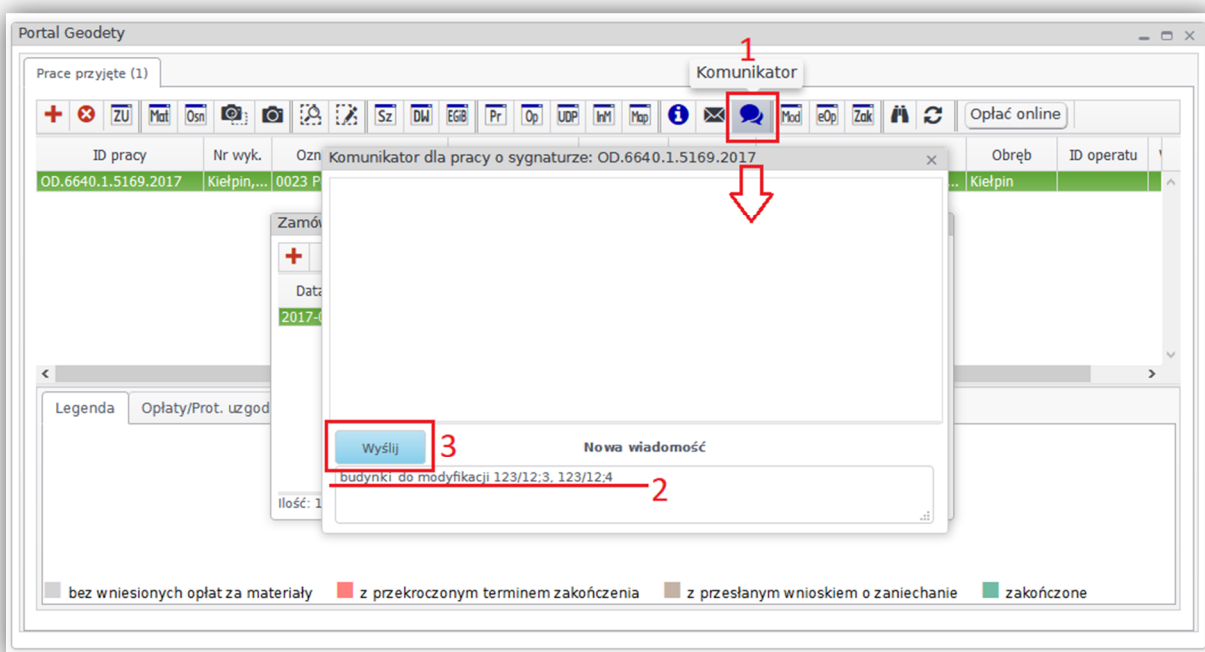


Instrukcja zamawiania pliku wsadowego – pliku KCD

5. Prawidłowe zamówienie pliku wsadowego kończy się potwierdzeniem wygenerowanym przez system.



6. Informacje o zapisaniu **budynków do modyfikacji** należy umieścić w **komunikatorze** poprzez podanie Nr ID w formie: **357/3;1, 21/5;2, 1/2;1** (nr działki; nr budynku na działce)

**Uwaga!**

W przypadku braku informacji o budynkach w Komunikatorze wszystkie budynki w zakresie będą wydawane jako niemodyfikowalne.